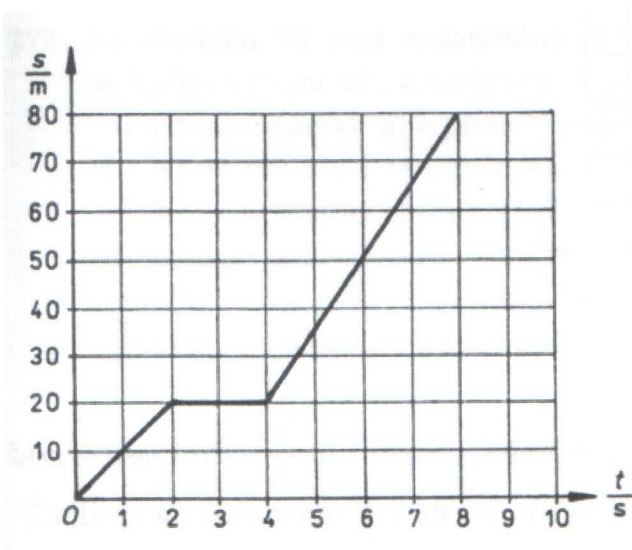


Z grafu na obrázku určte:

- Aký pohyb koná teleso prvých 10 sekúnd
- Aký pohyb koná teleso medzi 10 s až 100 s
- Aký pohyb koná teleso medzi 100 s až 120 s
- Dráhu ktorú prejde v jednotlivých intervaloch uvedených vyššie
- Dráhu, ktorú prejde za 120 s.
- Okamžitá zrýchlenie, ktoré má v čase 5s, 50 s a 150 s
- Jeho priemernú rýchlosť počas prvých 10 s
- Jeho priemernú rýchlosť za celých 120 s



Z grafu na obrázku určte:

- Aký pohyb koná teleso prvé 2 s
- Aký pohyb koná teleso medzi 2 s až 4 s
- Aký pohyb koná teleso medzi 4 s až 8 s
- Dráhu ktorú prejde v jednotlivých intervaloch uvedených vyššie
- Dráhu, ktorú prejde za 8 s.
- Okamžitá zrýchlenie, ktoré má v čase 7 s
- Jeho priemernú rýchlosť za celých 8 s
- Okamžitú rýchlosť v čase 1 s, 3,5 s a 7 s